

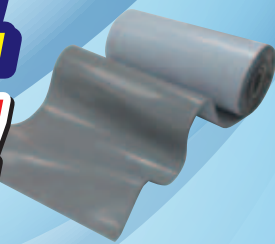
ファストフラッシュ

万能防水伸縮シート

Fast Flash フラッシュ

10年保証

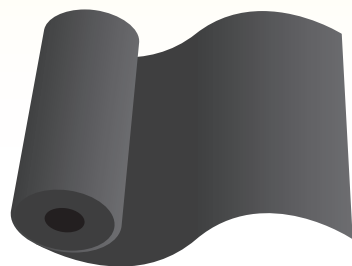
ご要望にお応えして **サイズ展開拡大!!**



NEW

ご要望の多かった
2.5mサイズが新登場!!

幅280mm×長さ2.5m



余分が
出にくい!

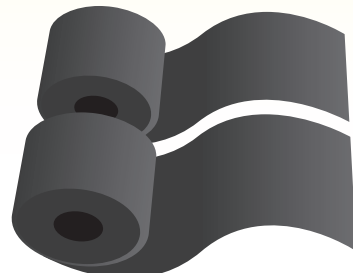
【カラー】ブラック/グレー/ブリックレッド

NEW

【2016年12月初旬発売】

幅狭タイプで、無駄なく
補修ができる!!

幅140mm×長さ5m

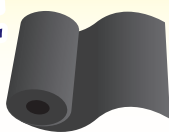


1巻から
OK!!

【カラー】グレー

定番商品

広範囲でご使用
される方に
最適!!

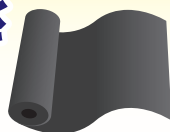


幅280mm×長さ5m

【カラー】ブラック/グレー/ブリックレッド

定番商品

お手頃サイズで
使いやすさ
抜群!!



幅280mm×長さ1m

【カラー】ブラック/グレー/ブリックレッド

定番商品

初めての
お試用に
ぜひ!!



幅280mm×長さ200mm

【カラー】ブラック/グレー/ブリックレッド

防水補修なら、どんな場所でもおまかせください!

折板屋根ジョイント(コーキング不要)



煙突の取り合い



トップライト周りの改修



雨樋の補修



ドレン周りの補修



波板・壁の取り合い

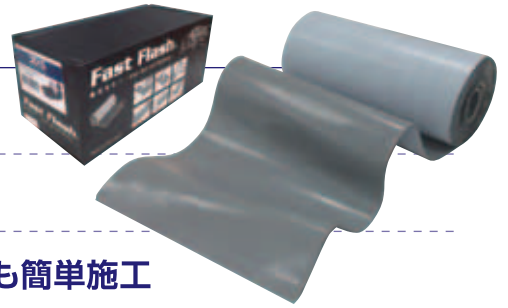


■ ファストフラッシュの特長

接着剤不要! 全面ブチルで自己融着、外部面は露出OK

優れた伸び・柔軟性! どんな形状にも自在にフィット

特殊な工具は一切不要! ハサミやカッターで、誰でも簡単施工



◎被着可能母材: 金属・ガラス・コンクリート・ポリカーボネート・木など ※必要に応じてプライマーをご使用ください

■ 構造・仕様

保護フィルム

“耐用年数20年の実績”

EPDM エチレンプロピレンジエンゴム (全面)

長手方向に60%、幅方向に20%伸長するので、複雑な形状にもぴったりフィット

アルミメッシュ

形状を保持・安定させます

ブチル粘着材(全面)

接着面を気にする必要がなく、ムダなく使えます

※ブチルは、被着母材によっては劣化しやすい場合があります。

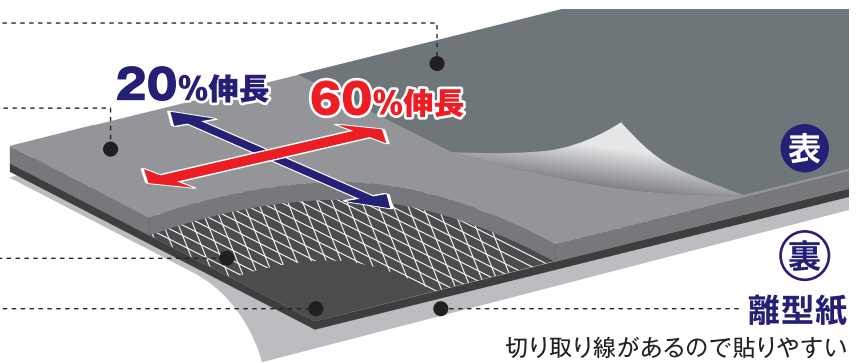


表
裏
離型紙

切り取り線があるので貼りやすい



ファストフラッシュは世界28カ国以上で販売を行なうDEKS社製。北米・カナダ・欧州・インド・中国を中心に各国で実績があり、空港などの公的な物件にも多数採用されています。

ファストフラッシュは様々な性能や安全性の試験を行なっています。

(防水性/耐久性/柔軟性/耐紫外線性/耐衝撃性/耐寒性/燃焼特性/水質安全性)

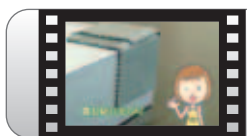
AWTA (オーストラリアの検査庁)、AWQC (オーストラリアの水質センター)

CSIRO (オーストラリア連邦科学産業研究機構)...etc



■ 施工方法

- ①まずファストフラッシュを貼る面についたホコリや砂、水分等をきれいに拭き取ります。
(ブチルにホコリ等が付着すると接着できなくなり、剥がれの原因となります)
- ②被着母材の状況によっては、プライマーを下塗りするなど、下地処理をしてください。
- ③離型紙を剥がし、形状によってハサミやカッターで切って貼り付けます。その際、しっかりと貼り付けないと、剥がれの原因となりますので、ローラー等の道具を使って圧着ください。
- ④EPDMの保護フィルムを剥がします。ブチルの接着力が完全に発揮されるまでには24時間程度かかります。



ファストフラッシュの便利さが一目瞭然!
詳しい施工方法を動画でご覧いただけます。

タイセイ ファストフラッシュ **で検索!**

株式会社タイセイ

お問い合わせは

0120-78-1234

〒160-0023 東京都新宿区西新宿8丁目4番2号 野村不動産西新宿ビル9階

■ 販売店

